

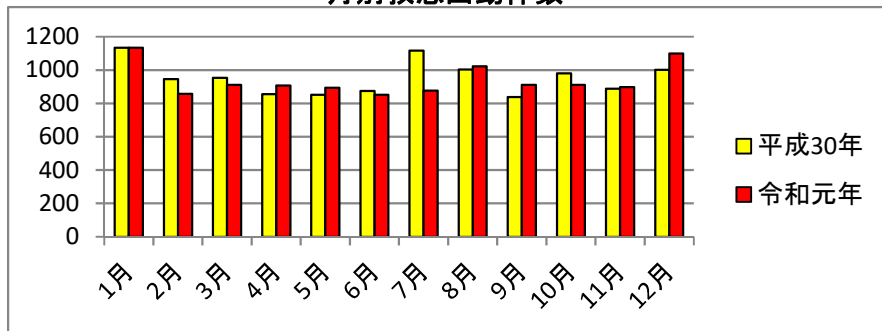
(令和元年)平成31年救急活動統計

救急出動件数(事故種別別)

事故種別	1月	2月	3月	4月	5月	6月	7月	8月	9月	10月	11月	12月	合計
急病	866	561	591	574	565	543	599	675	589	588	549	708	7408
一般負傷	149	122	101	134	122	106	113	127	117	142	143	179	1555
交通事故	83	61	83	69	91	62	45	100	79	72	73	77	895
転院	105	78	87	84	85	92	87	67	84	68	82	84	1003
その他	42	37	49	46	30	49	33	53	43	42	51	51	526
合計	1245	859	911	907	893	852	877	1022	912	912	898	1099	11387

その他の内訳:労働災害、運動競技、自損行為、加害、火災、自然災害、水難、医師搬送、資機材搬送、その他

月別救急出動件数

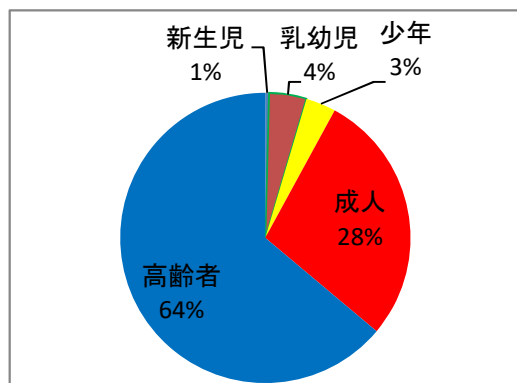


救急搬送人員(年齢区分別)

年齢区分	1月	2月	3月	4月	5月	6月	7月	8月	9月	10月	11月	12月	合計
新生児	5	4	4	2	0	1	3	3	4	7	4	4	41
乳幼児	66	26	32	29	31	32	44	45	34	32	32	36	439
少年	29	23	31	32	30	32	30	31	28	31	26	30	353
成人	259	203	236	209	225	225	256	312	266	253	250	265	2959
高齢者	775	537	534	557	546	512	488	548	512	524	525	653	6711
合計	1134	793	837	829	832	802	821	939	844	847	837	988	10503

新生児:生後28日未満の者
乳幼児:生後28日以上満7歳未満の者
少年:満7歳以上満18歳未満の者
成人:満18歳以上満65歳未満の者
高齢者:満65歳以上の者

令和元年11月現在



平成30年中

