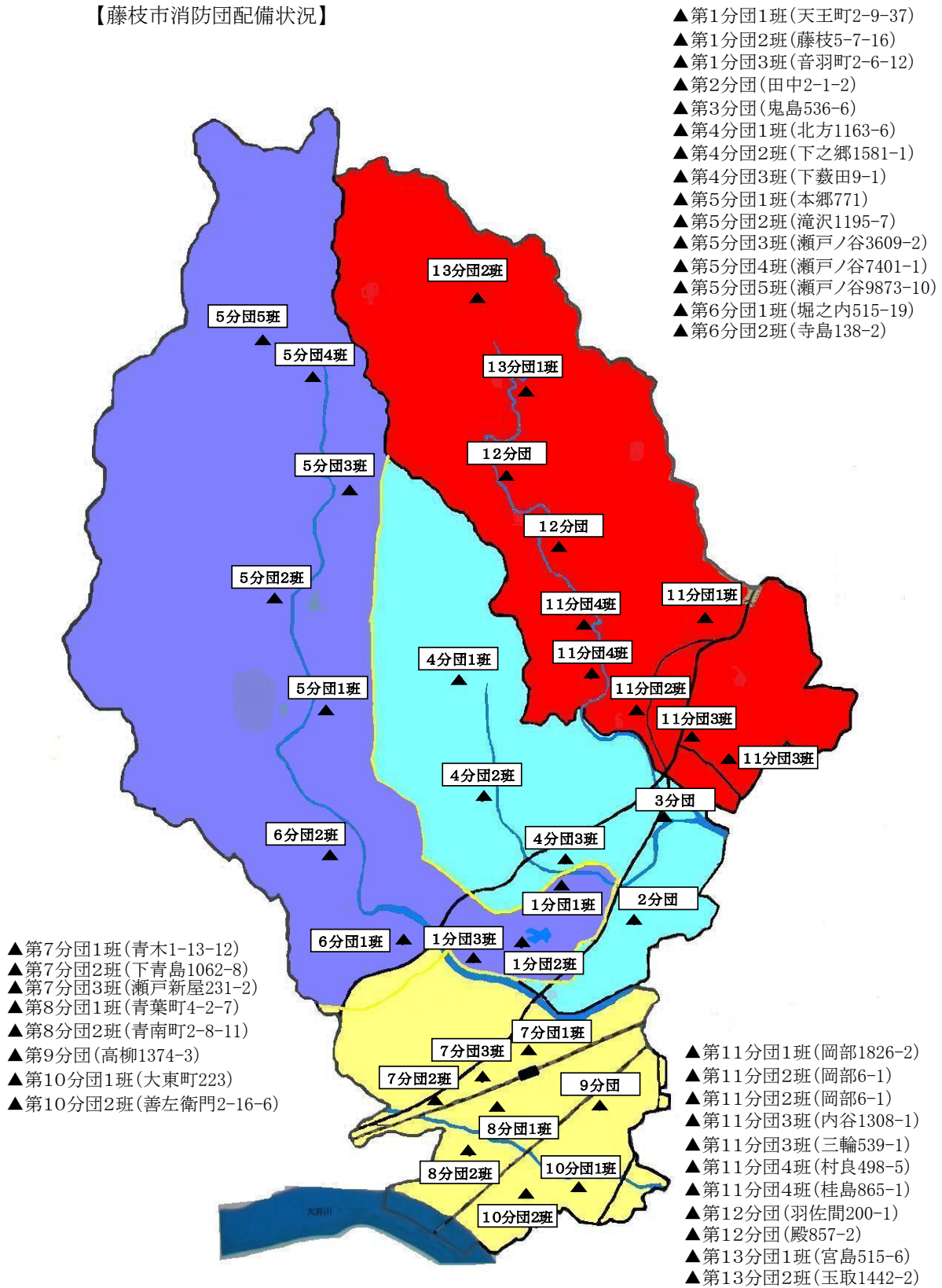


藤枝市消防団

【藤枝市消防団配備状況】

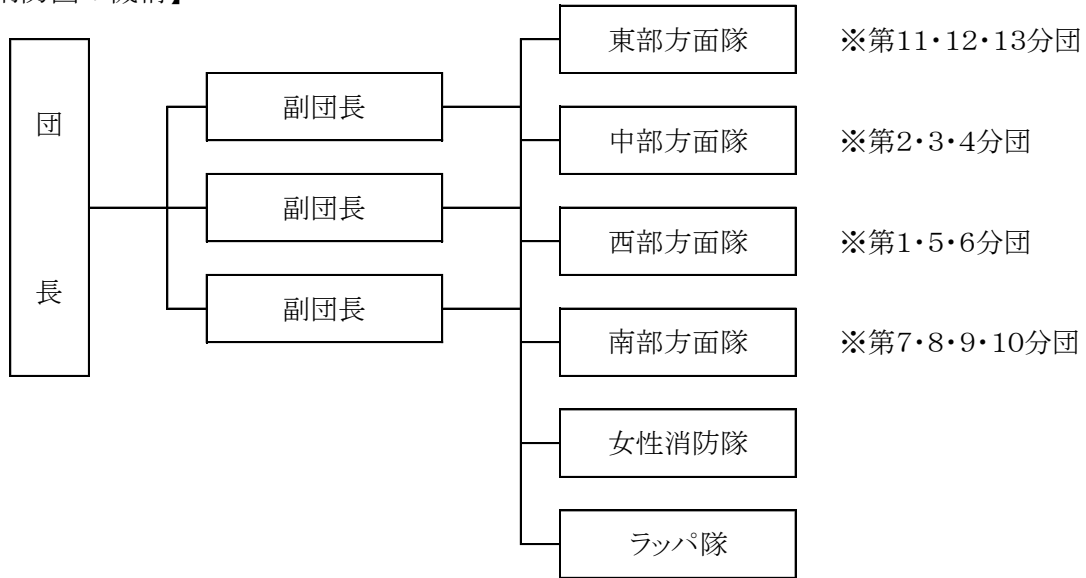


- ▲第1分団1班(天王町2-9-37)
- ▲第1分団2班(藤枝5-7-16)
- ▲第1分団3班(音羽町2-6-12)
- ▲第2分団(田中2-1-2)
- ▲第3分団(鬼島536-6)
- ▲第4分団1班(北方1163-6)
- ▲第4分団2班(下之郷1581-1)
- ▲第4分団3班(下藪田9-1)
- ▲第5分団1班(本郷771)
- ▲第5分団2班(滝沢1195-7)
- ▲第5分団3班(瀬戸ノ谷3609-2)
- ▲第5分団4班(瀬戸ノ谷7401-1)
- ▲第5分団5班(瀬戸ノ谷9873-10)
- ▲第6分団1班(堀之内515-19)
- ▲第6分団2班(寺島138-2)

- ▲第7分団1班(青木1-13-12)
- ▲第7分団2班(下青島1062-8)
- ▲第7分団3班(瀬戸新屋231-2)
- ▲第8分団1班(青葉町4-2-7)
- ▲第8分団2班(青南町2-8-11)
- ▲第9分団(高柳1374-3)
- ▲第10分団1班(大東町223)
- ▲第10分団2班(善左衛門2-16-6)

- ▲第11分団1班(岡部1826-2)
- ▲第11分団2班(岡部6-1)
- ▲第11分団2班(岡部6-1)
- ▲第11分団3班(内容1308-1)
- ▲第11分団3班(三輪539-1)
- ▲第11分団4班(村良498-5)
- ▲第11分団4班(桂島865-1)
- ▲第12分団(羽佐間200-1)
- ▲第12分団(殿857-2)
- ▲第13分団1班(宮島515-6)
- ▲第13分団2班(玉取1442-2)

【消防団の機構】



【団員の年報酬】

階級別	団長	副団長	分団長	副分団長	班長	団員
金額	100,000円	85,000円	65,000円	50,000円	40,000円	30,000円

【出動費用弁償】

階級別	災害出動	訓練演習出動	その他
金額	1回につき 3,500円	1回につき 3,000円	1回につき 3,000円

【災害等出動状況】

(平成30年4月1日～平成31年3月31日)

区分	合計	火災出動	水防出動	行方不明者 検索	訓練演習 出動	警戒	その他
出動回数	1,540回	23回	102回	9回	569回	564回	273回
出動人員	12,183人	129人	712人	41人	5,435人	3,649人	2,217人

【消防団員の配置状況】

(平成31年4月1日現在)

分 団	団 長	副団長	分団長	副分団長	班 長	団 員	計
本 部	1	3	8				12
女性消防隊			1	1	1	7	10
ラッパ隊			1	1	1	16	19
第1分団			1	2	3	56	62
第2分団			1	1	1	27	30
第3分団			1	1	1	34	37
第4分団			1	2	3	68	74
第5分団			1	2	5	68	76
第6分団			1	1	2	26	30
第7分団			1	2	3	21	27
第8分団			1	1	2	11	15
第9分団			1	1	1	24	27
第10分団			1	1	2	21	25
第11分団			1	2	4	73	80
第12分団			1	1	1	34	37
第13分団			1	1	2	19	23
合 計	1	3	23	20	32	505	584

【団員の年齢区分】

(平成31年4月1日現在)

年齢区分	団長	副団長	分団長	副分団長	班長	団員	計
18～24						10	10
25～29						32	32
30～34			1	2	5	77	85
35～39			2	3	12	143	160
40～44			6	6	6	106	124
45～49		1	5	2	7	72	87
50～54			6	4	2	37	49
55～59	1	1	2	3		23	30
60以上		1	1			5	7
平均年齢	40.63						584

【団員の勤続年数】

(平成31年4月1日現在)

年数区分	5年未満	5年以上	10年以上	15年以上	20年以上	25年以上	30年以上	合 計
		10年未満	15年未満	20年未満	25年未満	30年未満		
団員数	177	164	107	76	39	14	7	584

【車両配備状況】

(平成31年4月1日現在)

分団	班名	車両種別	車名	車両番号	購入年月	ポンプ形式	総重Kg	定員	車両型式
本部		防災活動車	三菱	800ま5668	H29.12			8	C D-I
1	1	消防ポンプ自動車	いすゞ	800さ2077	H11.12	GMいちほら A2	4,310	10	C D-I
	2	消防ポンプ自動車	いすゞ	800す6103	H30.10	モリタA2	4,660	8	C D-I
	3	消防ポンプ自動車	いすゞ	800さ9413	H18.11	モリタA2	4,440	10	C D-I
2		消防ポンプ自動車	トヨタ	88 さ4791	H 9.11	モリタA2	4,020	10	C D-I
3		消防ポンプ自動車	いすゞ	800さ 670	H10.12	日本機械 A2	4,320	10	C D-I
4	1	小型動力ポンプ積載自動車	いすゞ	800す3646	H26. 1	ラビット B2	3,920	10	可搬
	2	消防ポンプ自動車	いすゞ	800す4059	H26.11	小川ポンプ A2	4,880	8	C D-I
	3	消防ポンプ自動車	いすゞ	800す4060	H26.11	日本機械 A2	4,880	8	C D-I
5	1	消防ポンプ自動車	いすゞ	800す3233	H25. 3	GMいちほら A2	4,990	10	C D-I
	2	小型動力ポンプ積載自動車	いすゞ	800す4078	H26.12	トーハツ B3	3,880	10	可搬
	3	小型動力ポンプ積載自動車	いすゞ	800す4079	H26.12	シバウラ B2	3,880	10	可搬
	4	小型動力ポンプ積載自動車	いすゞ	800す 162	H19.12	トーハツ B2	3,740	10	可搬
	5	小型動力ポンプ積載自動車	日産	800さ3513	H12.12	日本エレ ファントB2	3,190	10	可搬
6	1	消防ポンプ自動車	いすゞ	800す4057	H26.11	小川ポンプ A2	4,880	8	C D-I
	2	小型動力ポンプ積載自動車	いすゞ	800す2578	H24. 2	トーハツ B2	3,610	6	可搬
7	1	消防ポンプ自動車	いすゞ	800さ9414	H18.11	モリタA2	4,440	10	C D-I
	2	消防ポンプ自動車	いすゞ	800す6104	H30.10	モリタA2	4,660	8	C D-I
	3	消防ポンプ自動車	いすゞ	800す5211	H29. 2	小川ポンプ A2	4,780	8	C D-I
8	1	消防ポンプ自動車	いすゞ	800す5212	H29. 2	小川ポンプ A2	4,780	8	C D-I
	2	消防ポンプ自動車	いすゞ	800さ2078	H11.12	GMいちほら A2	4,380	10	C D-I
9		消防ポンプ自動車	いすゞ	800す5650	H29.11	小川ポンプ A2	4,820	8	C D-I
10	1	消防ポンプ自動車	いすゞ	800す4627	H28. 2	日本機械 A2	4,910	8	C D-I
	2	消防ポンプ自動車	いすゞ	800す4626	H28. 2	日本機械 A2	4,910	8	C D-I

【車両配備状況】

(平成31年4月1日現在)

分団	班名	車両種別	車名	車両番号	購入年月	ポンプ形式	車重Kg	定員	車両型式
11	1	小型動力ポンプ積載自動車	いすゞ	800す4080	H26. 12	日消機械 B2	3,880	10	可搬
	2	消防ポンプ自動車	いすゞ	800す4056	H26. 11	小川ポンプ A2	4,880	8	C D-I
	2	水槽付消防ポンプ自動車	三菱	88さ5059	H10. 2	日消機械 A2	7,135	7	水 I-A
	3	小型動力ポンプ積載自動車	いすゞ	800す1820	H22. 8	トーハツ B2	3,570	6	可搬
	3	消防ポンプ自動車	いすゞ	800す4058	H26. 11	小川ポンプ A2	4,880	8	C D-I
	4	消防ポンプ自動車	いすゞ	800す3647	H26. 1	日消機械 A2	4,940	8	C D-I
	4	小型動力ポンプ軽積載自動車	三菱	80あ 836	H13. 4	シバウラ C1	1,320	4	可搬
12		小型動力ポンプ軽積載自動車	ダイハツ	880あ 603	H22. 12	トーハツ B2	1,450	4	可搬
		消防ポンプ自動車	いすゞ	800す2613	H24. 2	日本ドライ ケミカルA2	4,920	10	C D-I
13	1	消防ポンプ自動車	いすゞ	800す 743	H20. 10	日消機械 A2	4,050	8	C D-I
	2	小型動力ポンプ積載自動車	いすゞ	800す4081	H26. 12	日消機械 B3	3,880	10	可搬

【消防団の諸行事】

時 期	項 目	備 考
平成30年4月3日	役員規律訓練	班長以上の規律訓練
平成30年4月15日	消防団入退団式	新入団員 34名
平成30年5月27日	藤枝市水防訓練	瀬戸川河川敷
平成30年6月17日	自主防災会可搬ポンプ訓練	自主防災会173名参加
平成30年7月22日～ 平成30年9月2日	応急手当普及員講習	受講者 36名
平成30年8月7日	第39回藤枝花火大会	西部方面隊 警備
平成30年8月26日	藤枝市総合防災訓練	会場：青島中学校
平成30年10月14日	藤枝市消防団フェスタ	会場：藤の瀬会館
平成30年10月20日	朝比奈大龍勢	東部方面隊 警備
平成30年11月9日～ 平成30年11月15日	秋季火災予防運動	藤枝市全域を警戒
平成30年12月2日	藤枝市地域防災訓練	会場：広幡小学校
平成30年12月28日～ 平成31年1月3日	年末・年始特別警戒	藤枝市全域を警戒
平成31年1月6日	藤枝市消防出初式	会場：藤枝市民会館
平成31年1月14日～ 平成31年1月20日	防災ボランティア週間	藤枝市全域を警戒
平成31年2月21日	志太支部地震対策研修会	平成30年7月西日本豪雨について
平成31年2月24日	志太支部女性研修会	避難所運営方法について
平成31年3月1日～ 平成31年3月7日	春季火災予防運動	藤枝市全域を警戒
平成31年3月2日	詰所引渡し式	1分団2班・5分団4班