

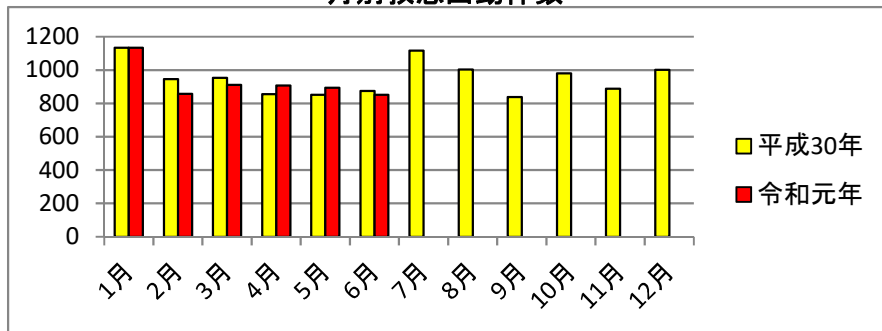
(令和元年)平成31年救急活動統計

救急出動件数(事故種別別)

事故種別	1月	2月	3月	4月	5月	6月	7月	8月	9月	10月	11月	12月	合計
急病	866	560	591	574	565	543							3699
一般負傷	149	122	101	134	122	106							734
交通事故	83	61	83	69	91	62							449
転院	105	78	87	84	85	92							531
その他	42	37	49	46	30	49							253
合計	1245	858	911	907	893	852	0	0	0	0	0	0	5666

その他の内訳:労働災害、運動競技、自損行為、加害、火災、自然災害、水難、医師搬送、資機材搬送、その他

月別救急出動件数

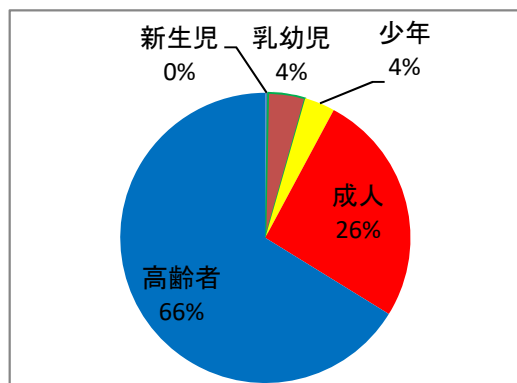


救急搬送人員(年齢区分別)

年齢区分	1月	2月	3月	4月	5月	6月	7月	8月	9月	10月	11月	12月	合計
新生児	5	4	4	2	0	1							16
乳幼児	66	26	32	29	31	32							216
少年	29	23	31	32	30	32							177
成人	259	203	236	209	225	225							1357
高齢者	775	537	534	557	546	512							3461
合計	1134	793	837	829	832	802	0	0	0	0	0	0	5227

新生児:生後28日未満の者
乳幼児:生後28日以上満7歳未満の者
少年:満7歳以上満18歳未満の者
成人:満18歳以上満65歳未満の者
高齢者:満65歳以上の者

令和元年6月現在



平成30年中

