

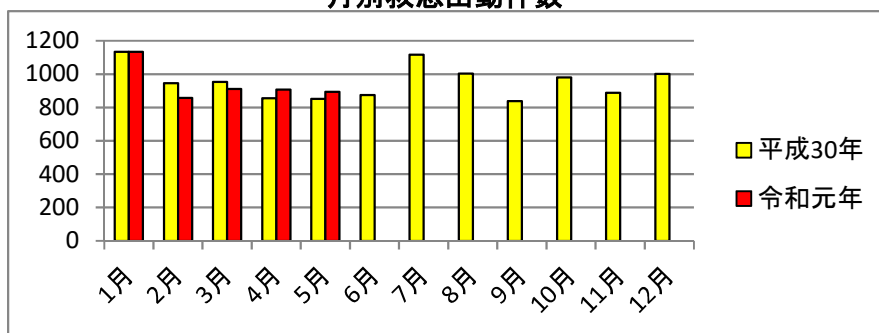
(令和元年)平成31年救急活動統計

救急出動件数(事故種別別)

事故種別	1月	2月	3月	4月	5月	6月	7月	8月	9月	10月	11月	12月	合計
急病	866	560	591	574	565								3156
一般負傷	149	122	101	134	122								628
交通事故	83	61	83	69	91								387
転院	105	78	87	84	85								439
その他	42	37	49	46	30								204
合計	1245	858	911	907	893	0	0	0	0	0	0	0	4814

その他の内訳: 労働災害、運動競技、自損行為、
加害、火災、自然災害、水難、
医師搬送、資機材搬送、その他

月別救急出動件数

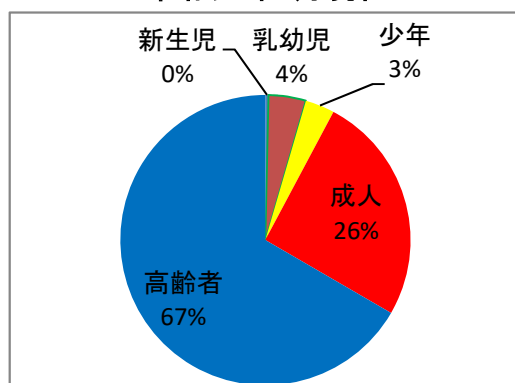


救急搬送人員(年齢区分別)

年齢区分	1月	2月	3月	4月	5月	6月	7月	8月	9月	10月	11月	12月	合計
新生児	5	4	4	2	0								15
乳幼児	66	26	32	29	31								184
少年	29	23	31	32	30								145
成人	259	203	236	209	225								1132
高齢者	775	537	534	557	546								2949
合計	1134	793	837	829	832	0	0	0	0	0	0	0	4425

新生児: 生後28日未満の者
乳幼児: 生後28日以上満7歳未満の者
少年: 満7歳以上満18歳未満の者
成人: 満18歳以上満65歳未満の者
高齢者: 満65歳以上の者

令和元年5月現在



平成30年中

