

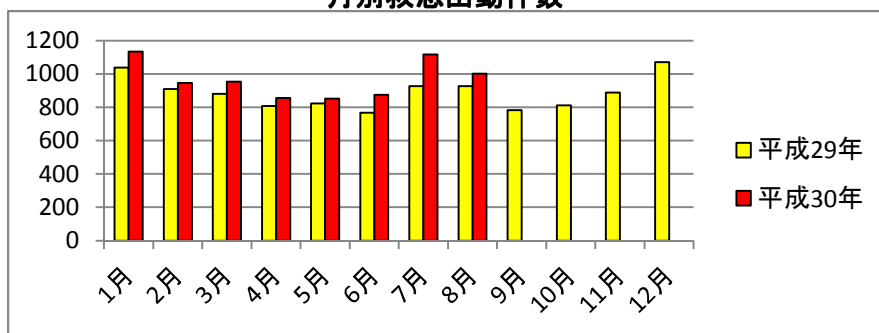
平成30年救急活動統計

救急出動件数(事故種別別)

事故種別	1月	2月	3月	4月	5月	6月	7月	8月	9月	10月	11月	12月	合計
急病	825	624	606	535	557	553	785	659					5144
一般負傷	135	126	135	118	120	95	120	115					964
交通事故	64	67	94	96	78	115	67	93					674
転院	81	99	91	73	68	75	89	74					650
その他	29	29	28	33	29	37	56	61					302
合計	1134	945	954	855	852	875	1117	1002	0	0	0	0	7734

その他の内訳:労働災害、運動競技、自損行為、加害、火災、自然災害、水難、医師搬送、資機材搬送、その他

月別救急出動件数

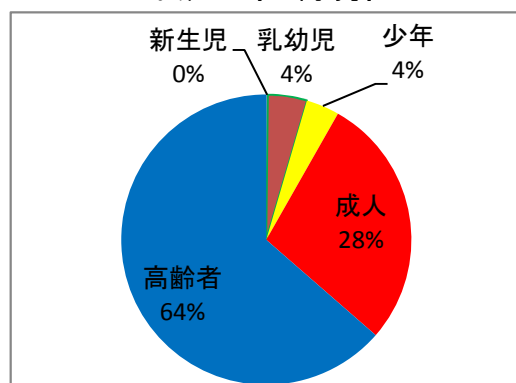


救急搬送人員(年齢区分別)

年齢区分	1月	2月	3月	4月	5月	6月	7月	8月	9月	10月	11月	12月	合計
新生児	0	1	1	1	3	2	5	1					14
乳幼児	44	24	38	42	34	37	64	32					315
少年	21	24	22	32	33	33	58	44					267
成人	241	213	245	212	234	278	326	296					2045
高齢者	749	622	598	517	494	478	594	560					4612
合計	1055	884	904	804	798	828	1047	933	0	0	0	0	7253

新生児:生後28日未満の者
乳幼児:生後28日以上満7歳未満の者
少年:満7歳以上満18歳未満の者
成人:満18歳以上満65歳未満の者
高齢者:満65歳以上の者

平成30年8月現在



平成29年中

